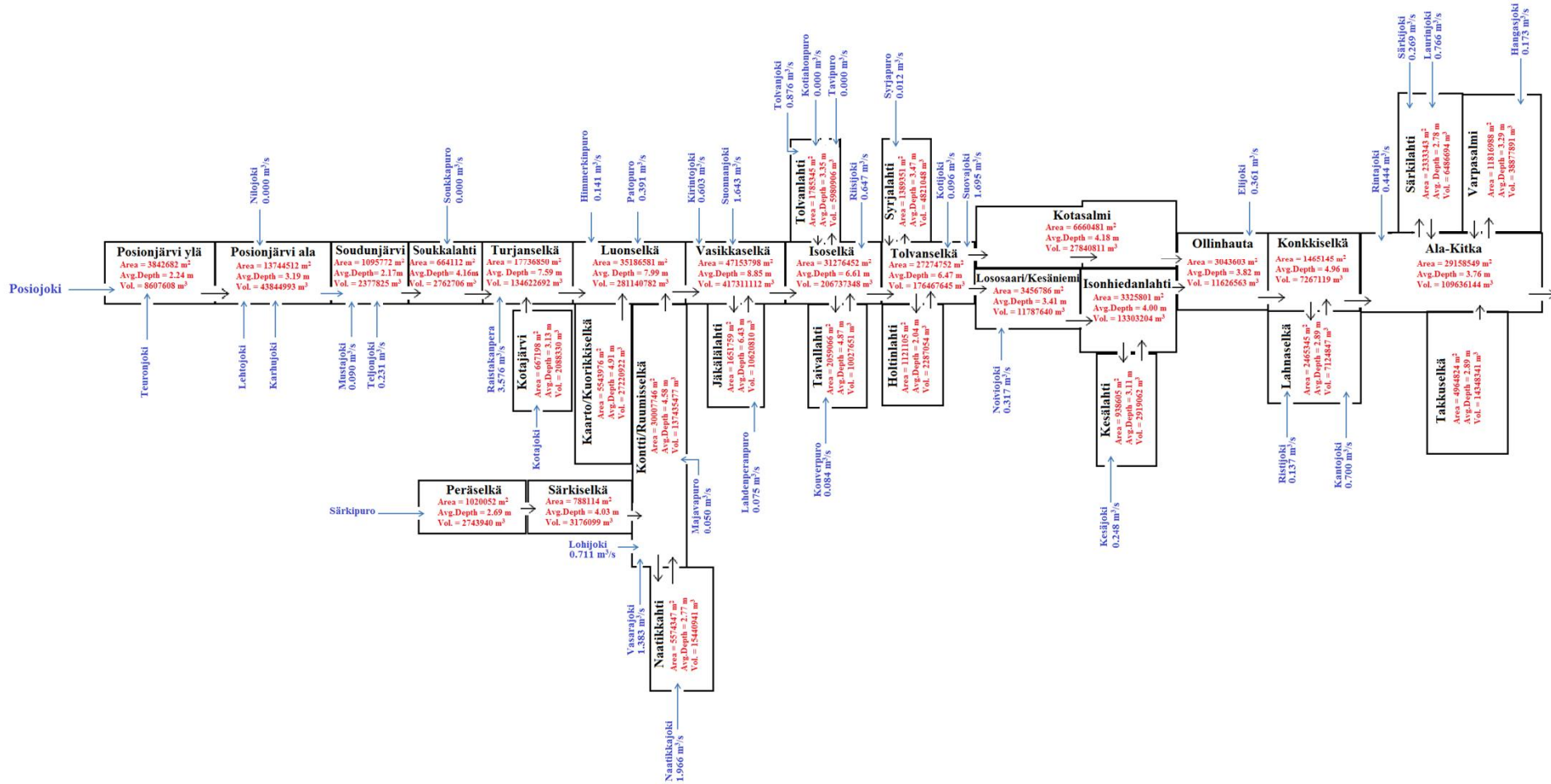


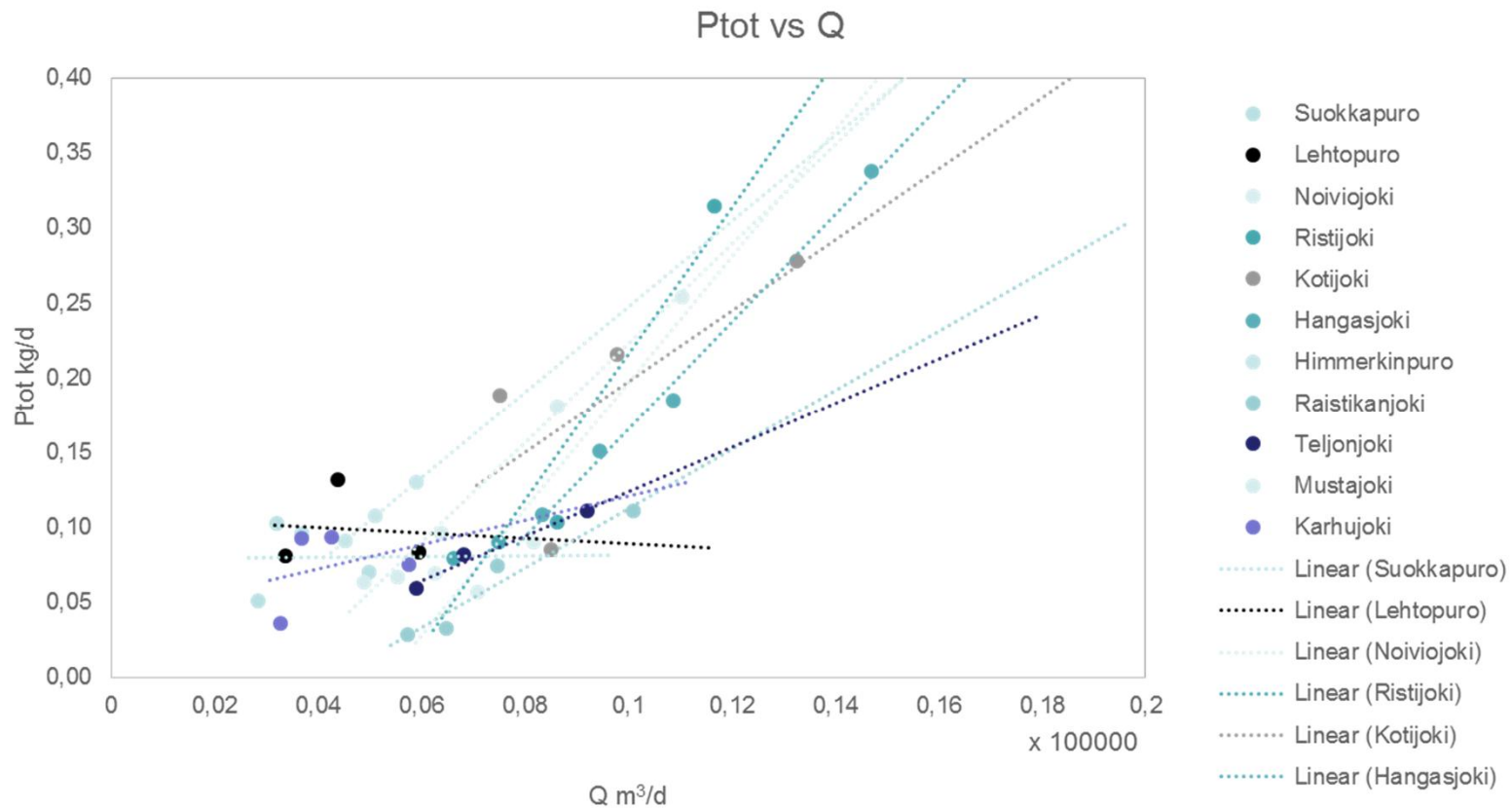
Järvien ravinnekuormitus

Simo Tammela, Vesi- ja ympäristötekniikan
tutkimusryhmä, Oulun yliopisto

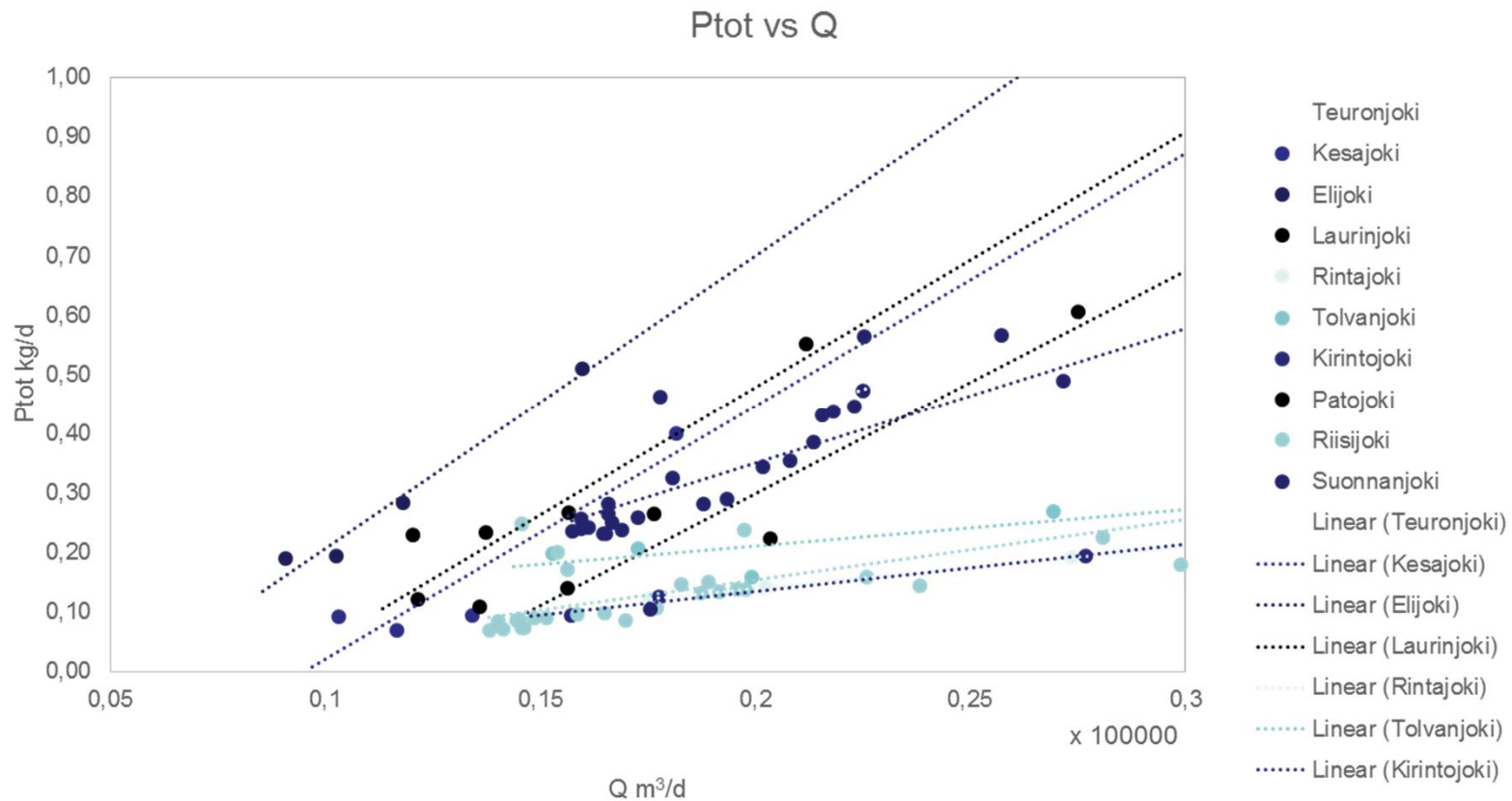
Konseptuaalinen malli



Fosfori, pienet joet

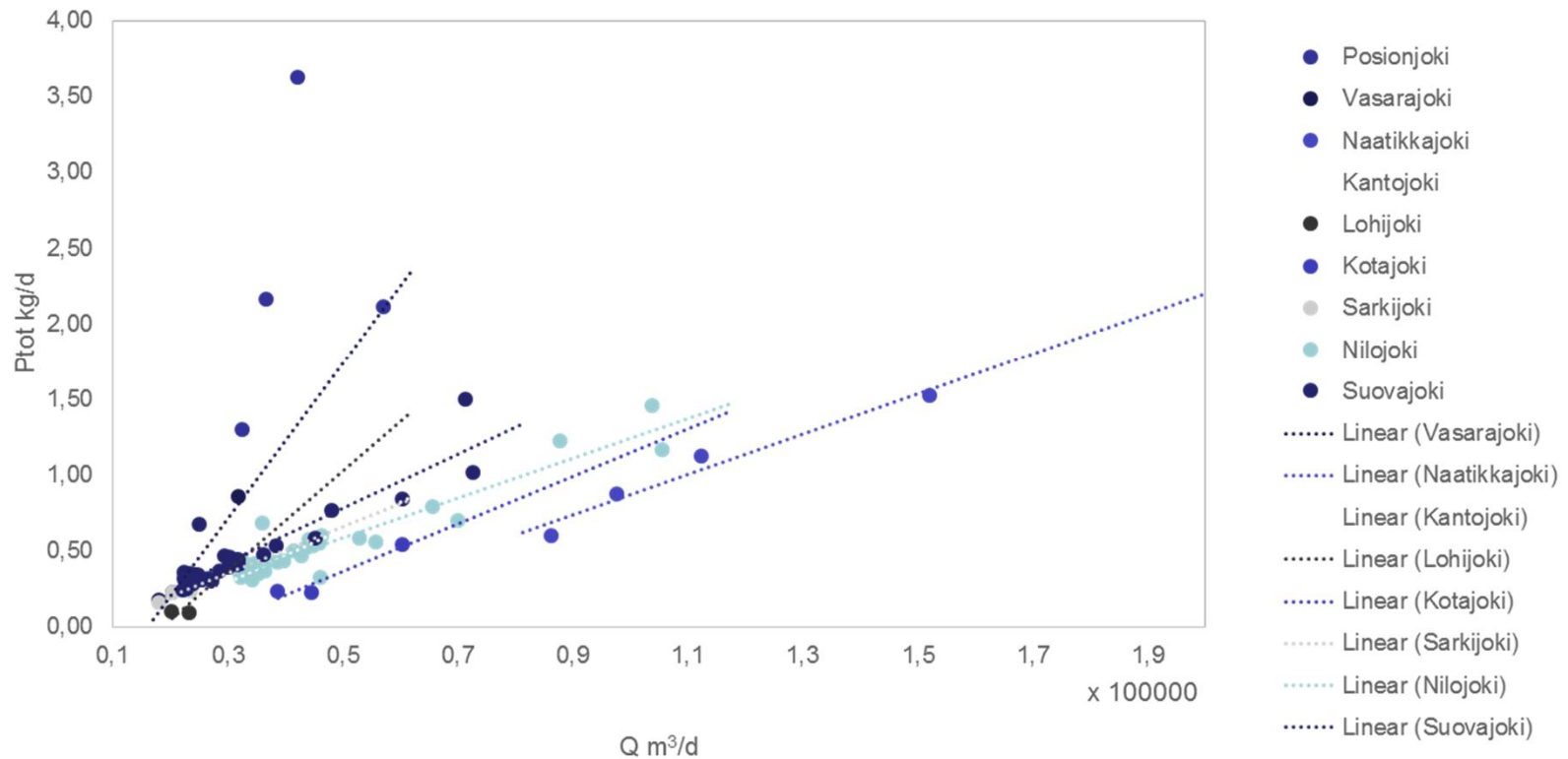


Fosfori, keskikokoiset joet



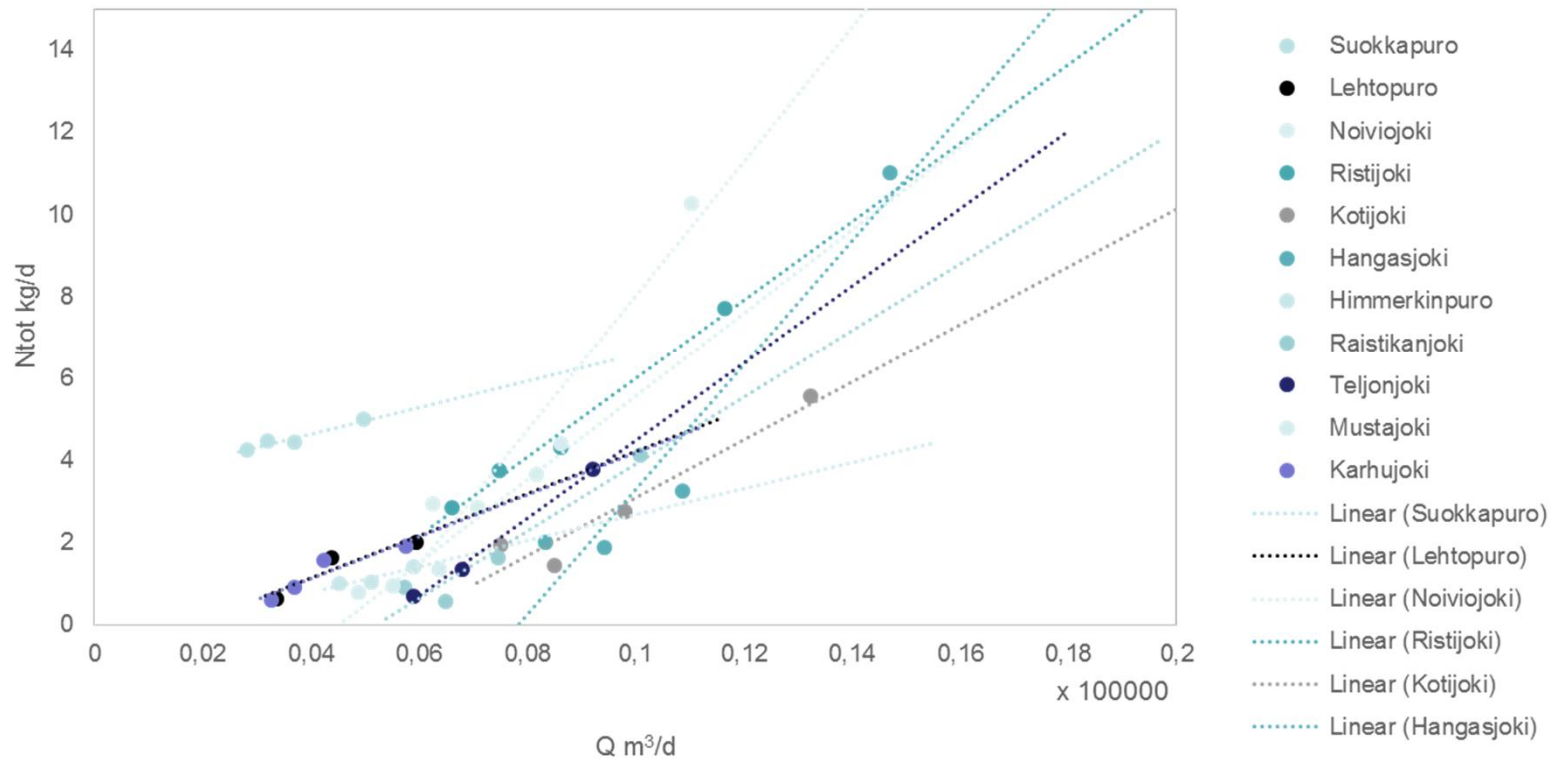
Fosfori, isot joet

P_{tot} vs Q

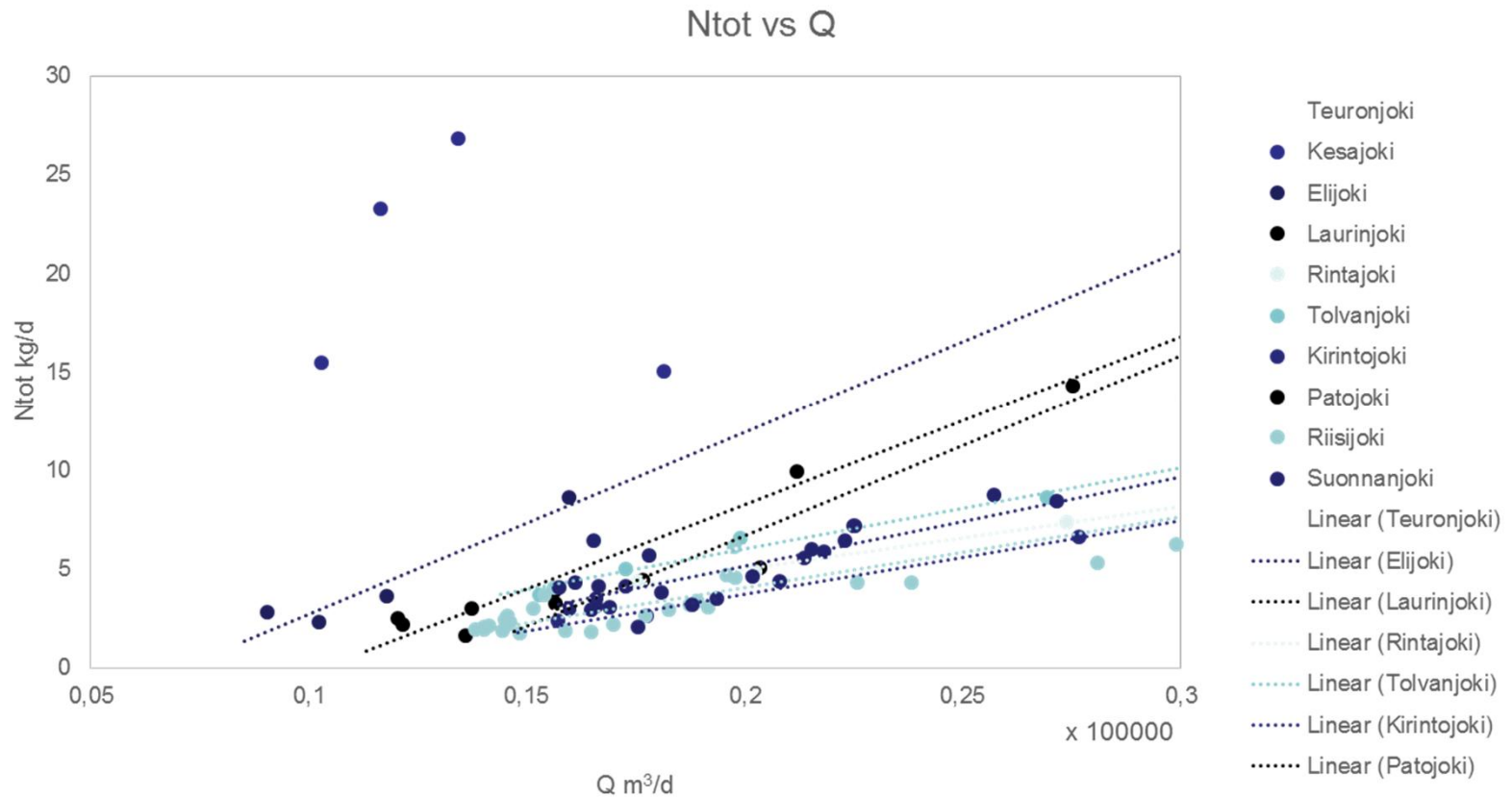


Typpi, pienet

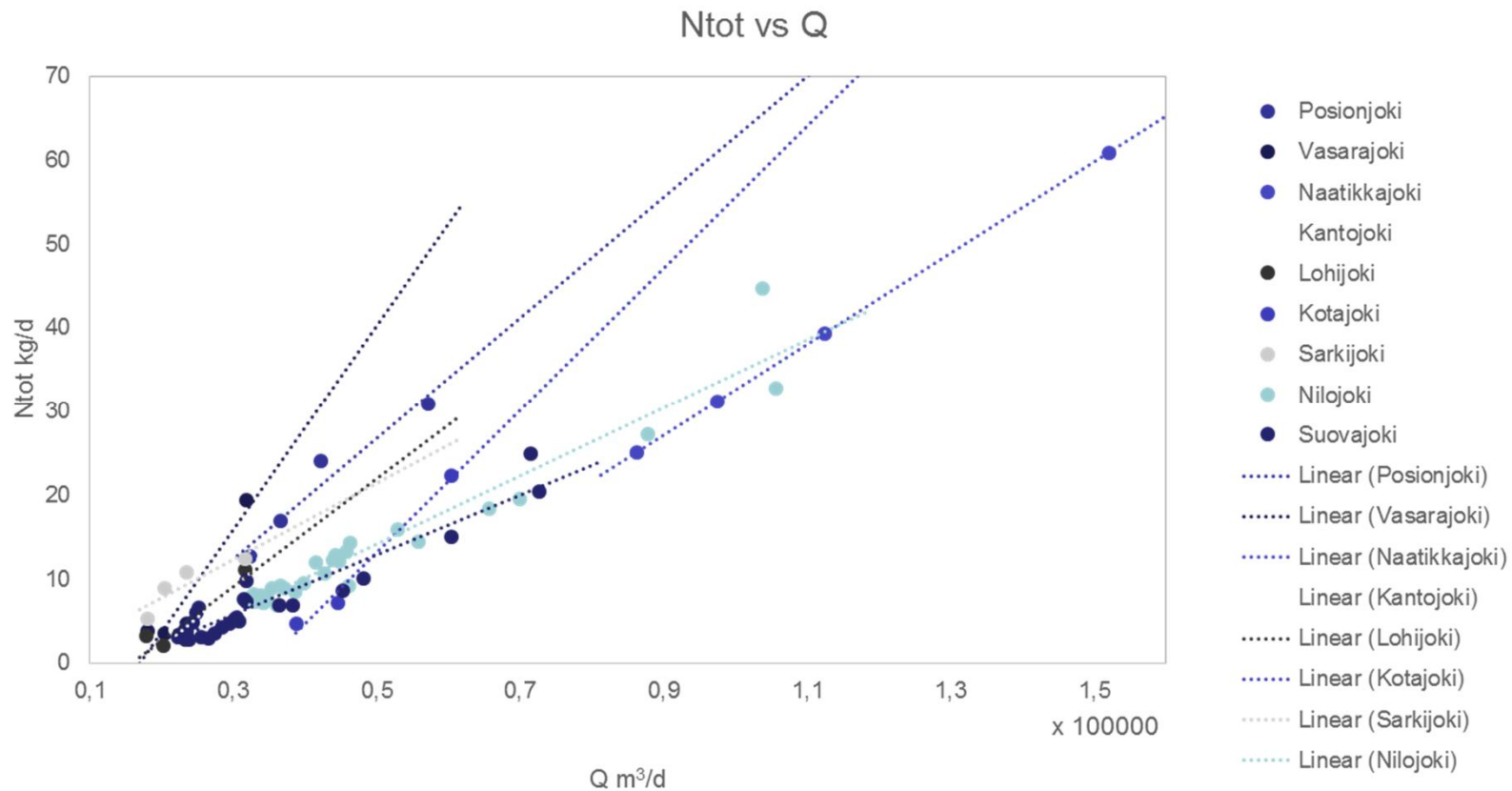
N_{tot} vs Q



Typpi, keskokokoiset



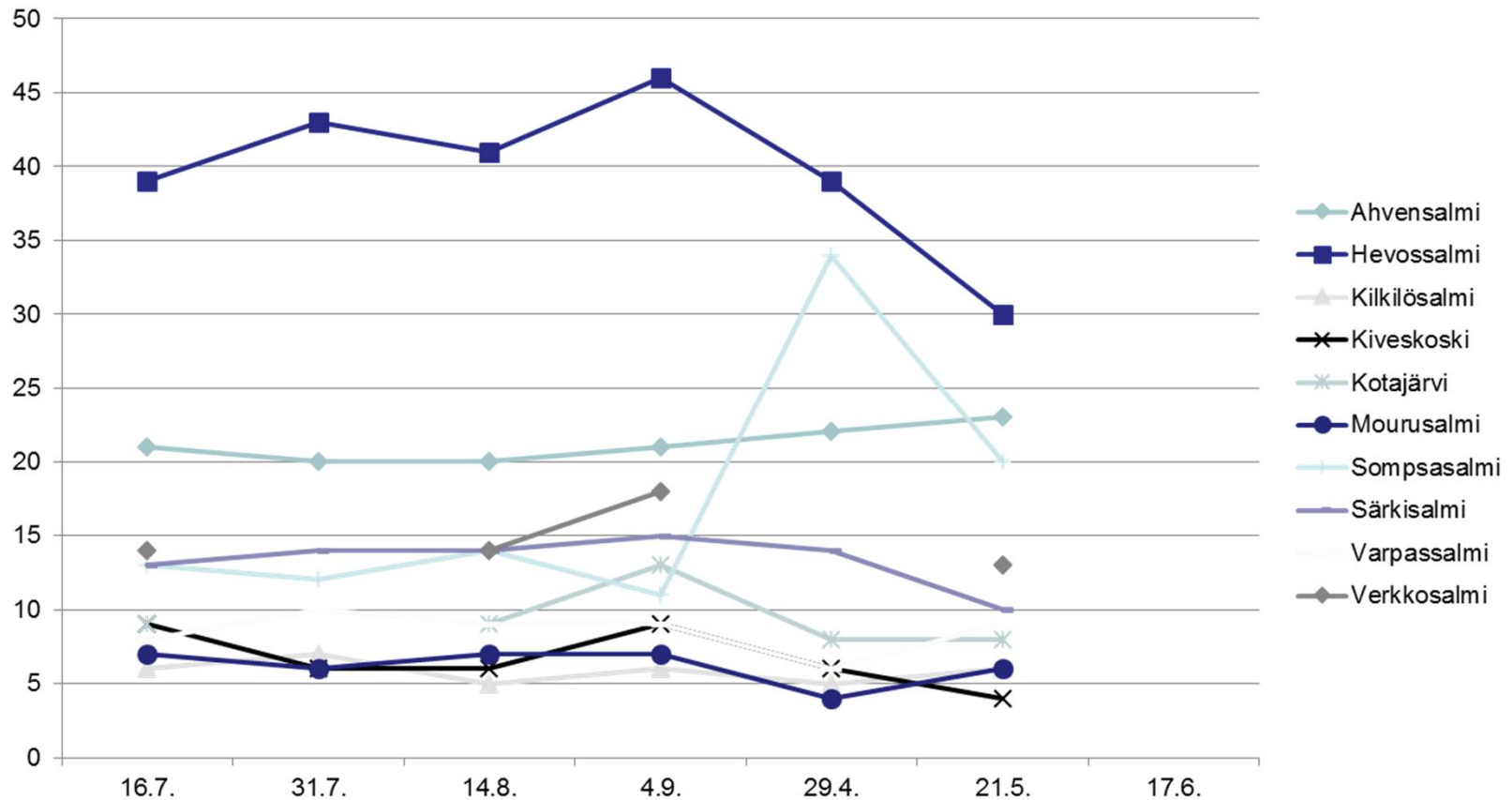
Typpi, suuret



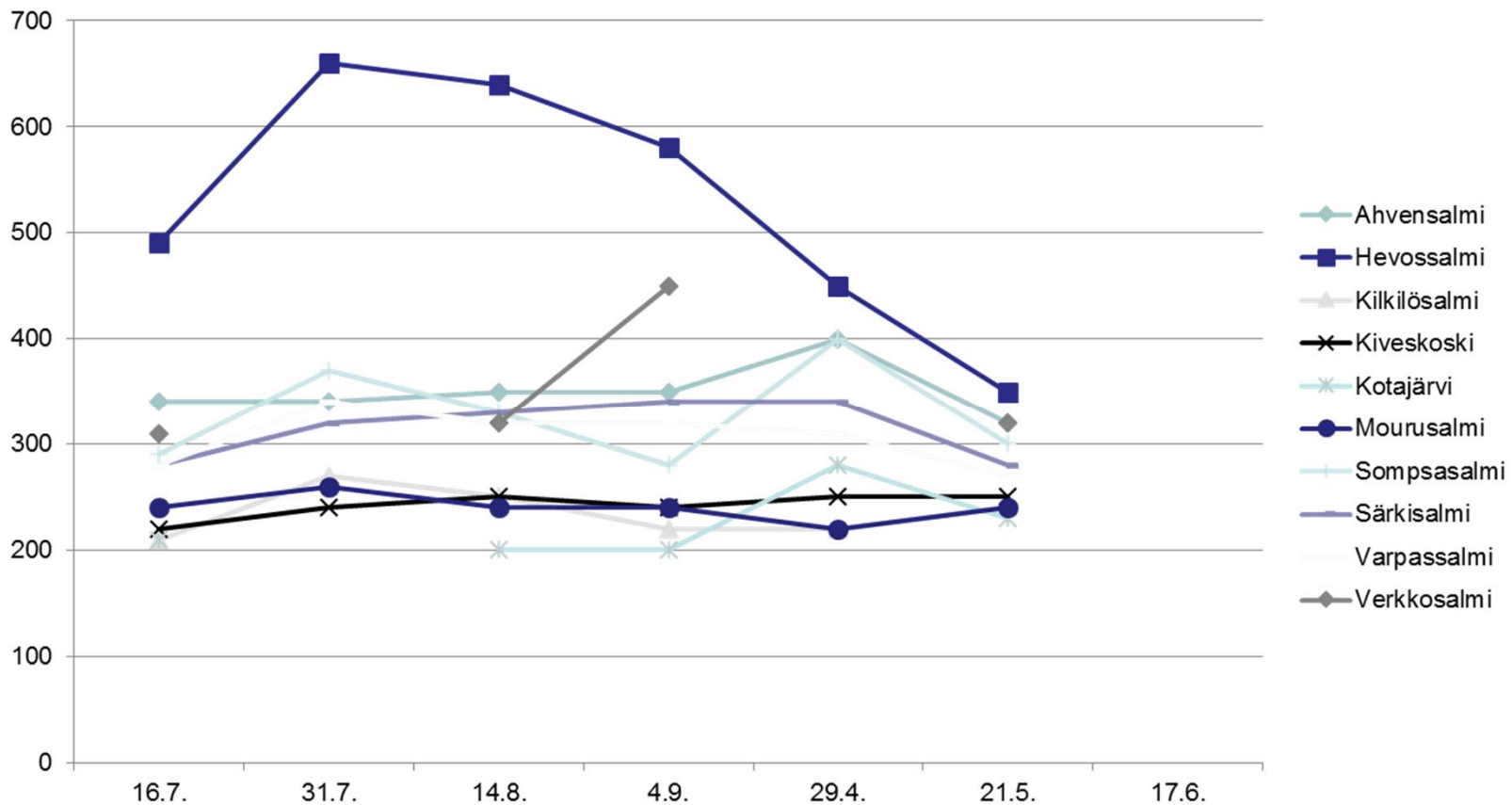
Keskiarvoiset vuosikuormat ja -virtaamat

	Fosfori	Typpi	Virtaama		Fosfori	Typpi	Virtaama		Fosfori	Typpi	Virtaama
Posionjoki	763	8181	0.53	Naatikkajoki	391	15370	1.26	Naatikkajoki	391	15370	1.26
Naatikkajoki	391	15370	1.26	Posionjoki	763	8181	0.53	Posionjoki	763	8181	0.53
Vasarajoki	193	3715	0.23	Nilojoki	154	5933	0.51	Nilojoki	154	5933	0.51
Suovajoki	169	3236	0.30	Jalajoki	133	5702	0.51	Jalajoki	133	5702	0.51
Nilojoki	154	5933	0.51	Kesajoki	64	4103	0.12	Suovajoki	169	3236	0.30
Teuronjoki	152	2829	0.25	Vasarajoki	193	3715	0.23	Kantojoki	71	2792	0.25
Suonnanjoki	147	2719	0.24	Suovajoki	169	3236	0.30	Teuronjoki	152	2829	0.25
Patojoki	138	2188	0.16	Teuronjoki	152	2829	0.25	Suonnanjoki	147	2719	0.24
Jalajoki	133	5702	0.51	Kantojoki	71	2792	0.25	Lohijoki	59	2616	0.24
Laurinjoki	96	2389	0.17	Suonnanjoki	147	2719	0.24	Vasarajoki	193	3715	0.23
Elijoki	87	1382	0.10	Lohijoki	59	2616	0.24	Kirintojoki	50	1339	0.23
Kantojoki	71	2792	0.25	Sarkijoki	62	2609	0.20	Riisijoki	56	2326	0.21
Kesajoki	64	4103	0.12	Laurinjoki	96	2389	0.17	Sarkijoki	62	2609	0.20
Tolvanjoki	64	1865	0.20	Riisijoki	56	2326	0.21	Tolvanjoki	64	1865	0.20
Sarkijoki	62	2609	0.20	Patojoki	138	2188	0.16	Rintajoki	40	1675	0.18
Kotijoki	60	1090	0.10	Hangasjoki	54	2022	0.10	Laurinjoki	96	2389	0.17
Lohijoki	59	2616	0.24	Tolvanjoki	64	1865	0.20	Patojoki	138	2188	0.16
Ristijoki	58	1444	0.07	Noiviojoki	37	1707	0.07	Kesajoki	64	4103	0.12
Riisijoki	56	2326	0.21	Rintajoki	40	1675	0.18	Elijoki	87	1382	0.10
Hangasjoki	54	2022	0.10	Ristijoki	58	1444	0.07	Kotijoki	60	1090	0.10
Himmerkinpuro	51	511	0.06	Elijoki	87	1382	0.10	Hangasjoki	54	2022	0.10
Kirintojoki	50	1339	0.23	Kirintojoki	50	1339	0.23	Raistikanjoki	25	938	0.08
Mustajoki	42	983	0.07	Suokkapuro	15	1290	0.04	Teljonjoki	24	853	0.08
Rintajoki	40	1675	0.18	Kotijoki	60	1090	0.10	Mustajoki	42	983	0.07
Noiviojoki	37	1707	0.07	Mustajoki	42	983	0.07	Ristijoki	58	1444	0.07
Raistikanjoki	25	938	0.08	Raistikanjoki	25	938	0.08	Noiviojoki	37	1707	0.07
Teljonjoki	24	853	0.08	Teljonjoki	24	853	0.08	Himmerkinpuro	51	511	0.06
Lehtopuro	19	446	0.05	Himmerkinpuro	51	511	0.06	Lehtopuro	19	446	0.05
Karhujoki	17	437	0.05	Lehtopuro	19	446	0.05	Karhujoki	17	437	0.05
Suokkapuro	15	1290	0.04	Karhujoki	17	437	0.05	Suokkapuro	15	1290	0.04

Fosfori



Typpi



Kiitos



Posion Vesi ja Lämpö Oy

